

Bulaşık Yıkama
Tezgahaltı Bulaşık Makinesi, çift cidarlı,
basıncılı boyler, drenaj pompası,
parlatıcı & deterjan dispenserleri

SIRA # _____

MODEL # _____

ADI # _____

SIS # _____

AIA # _____



520485 (EUC40GTL)

Tezgahaltı Bulaşık Makinesi,
çift cidarlı, tesisat basınçlı
boylerli, drenaj pompalı,
parlatıcı ve deterjan
dispenserli, 400V/3N/50Hz -
Termal Etiket uyumlu

Ana Özellikler

- Birbiriyle bağlantılı sıcaklık sistemi hem yıkama hem de durulama suyunun istenen sıcaklıkları garanti eder.
- İleri teknoloji ürünü elektronik kontrol; entegre programlama, servis ve bakım için arıza belirleme, otomatik olarak kendini temizleme programını gerçekleştirir.
- Dijital gösterge, operatörü programın statüsü ve isi değerleri konusunda sürekli bilgilendirir.
- Çift cidarlı izolasyonlu duvar, ses ve ısı izolasyonu sağlar.
- Suya karşı koruma sınıfı: IPX4.
- Düşük ses seviyesi.
- Taze, sıcak durulama suyu kullanır.
- Yıkama kapasitesi saatte 40 basket veya 720 tabaktır.
- Entegre tesisat basınçlı boyler, giriş suyunu minimum 82°C'ye yükselterek sanitizasyon sağlayacak bir durulama suyu elde edilir. Makinenin dışında başka bir boylere ihtiyaç duyulmaz.
- 90/120/180 saniye program.
- Yıkamadan sonra ve durulamadan önce birkaç saniye (değişken) duraklama, temiz parçaların üzerine kirli su damlalarının düşmemesini sağlar.
- Etkili bir durulama sistemi, daha düşük işletme maliyetleri için sepet başına sadece 2,8 litre temiz sıcak su kullanır.
- Hızlı ve kolay kurulum için entegre drenaj pompası, deterjan ve durulama dispenserleri ile fişli tasarlandı.
- Servis ve bakım ihtiyaçlarını en aza indirirken mükemmel sonuçlar için otomatik ilk ve sürekli döngü yüklemeli dahili deterjan ve parlatıcı dispenserli.

Konstruksiyon

- Düşük su seviyesine karşı rezistans koruması.
- Ağır hizmete uygun paslanmaz çelik konstruksiyon.
- Yıkama ve durulama kollarındaki vidalar kolayca sökülerek temizlenebilir.
- İç kabin ve dış paneller 304 AISI paslanmaz çeliktir.
- Sepetin üstünde ve altında döner yıkama/durulama kolları.

Sürdürülebilirlik

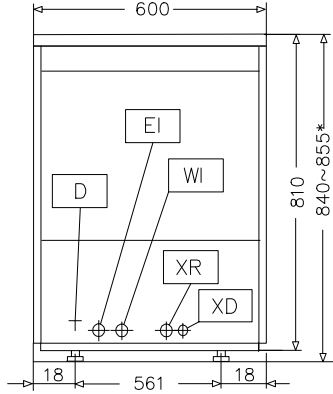
- Suyu uzun süre temiz tutmak için çift katmanlı süzgeçli büyük tank filtresine sahip üç katmanlı filtreleme sistemi.

Dahil Aksesuarlar

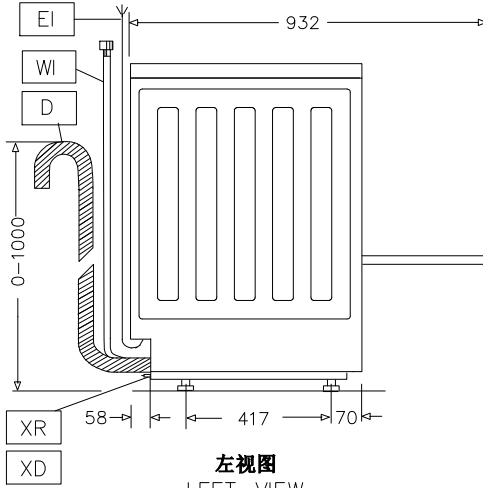
- 1 - NOTTRANSLATED PNC 888023

Onay: _____

Ön

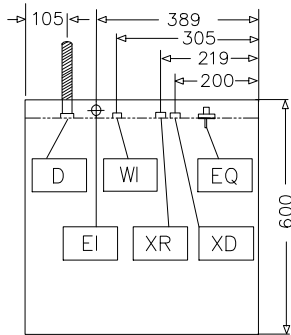

 前视图
 FRONT-VIEW

Yan


 左视图
 LEFT-VIEW

- D = Drenaj
 EI = Elektrik bağlantısı
 EO = Elektrik çıkışı
 HWI = Sıcak Su Girişi
 XD = Deterjan bağlantısı
 XR = Parlaticı bağlantısı

Üst


 上视图
 TOP-VIEW

Elektrik:
Voltaj:

520485 (EUC40GTL) 400 V/3N ph/50 Hz

Standart kurulu güç: 7.05 kW

Boyler ısıtma elemanları: 4.5 kW

Tank ısıtma elemanları: 2 kW

Yıkama pompasının ebadı: 0.55 kW

Su:

Basınç, bar min/max: 2-5 bar

Drenaj hattının ebadı: 22mm

Giriş suyu basıncı: 29 - 73 psi (2 - 5 bar)

Yıkama tankı kapasitesi (lt): 16

Boyler Kapasitesi (lt): 5.8

Temel bilgiler:

Sepet/Saat: 40

Tabak/Saat: 720

Çevrim süresi (saniye): 90/120/180

Yıkama suyu sıcaklığı (MIN.): 71-77°C

Hücre boyutları-genişlik: 500 mm

Hücre boyutları-derinlik: 500 mm

Hücre boyutları-yükseklik: 310 mm

Durulama sıcaklığı (MIN): 80-90 °C

Dış boyutlar, Genişlik: 600 mm

Dış boyutlar, Derinlik: 600 mm

Dış boyutlar, Yükseklik: 840 mm

Ambalaj boyutu (GxDxY): 710x710x1000 mm

[NOT TRANSLATED]

Giriş suyu sıcaklığı: 10-60 °C

Çevrim başına su tüketimi (lt): 2.8

Ses seviyesi: <70 dBA